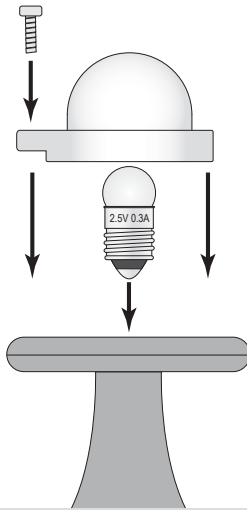


Replacing the light bulb Sustituir la bombilla Remplacement de l'ampoule

- Unscrew cover.**
Destornilla la tapa.
Dévisser le couvercle.
- Remove the light bulb.**
Quita la bombilla.
Enlever l'ampoule.
- Insert a new 2.5V 0.3A light bulb.**
Inserte una bombilla nueva de 2.5V 0.3A.
Insérer une nouvelle ampoule de 2,5 V 0,3 A.
- Screw cover back on.**
Cierra la tapa y ajusta el tornillo.
Remettre le couvercle en place et le visser.



BATTERY SAFETY INFORMATION In exceptional circumstances batteries may leak fluids that can cause a chemical burn injury or ruin your toy (product). To avoid battery leakage:

- Non-rechargeable batteries are not to be recharged.
- Rechargeable batteries are to be removed from the product before being charged (if designed to be removable).
- Rechargeable batteries are only to be charged under adult supervision (if designed to be removable).
- Do not mix alkaline, standard (carbon-zinc), or rechargeable (nickel-cadmium) batteries.
- Do not mix old and new batteries.
- Only batteries of the same or equivalent type as recommended are to be used.
- Batteries are to be inserted with the correct polarity.
- Exhausted batteries are to be removed from the product.
- The supply terminals are not to be short-circuited.
- Dispose of battery(ies) safely.
- Do not dispose of this product in a fire. The batteries inside may explode or leak.

INFORMACIÓN DE SEGURIDAD ACERCA DE LAS PILAS

- En circunstancias excepcionales, las pilas pueden desprender líquido corrosivo que puede provocar quemaduras o dañar el juguete. Para evitar el derrame de líquido corrosivo:
- No intentar cargar pilas no-recargables.
- Antes de recargar las pilas recargables, sacárlas del juguete.
- Recargar las pilas recargables siempre bajo supervisión de un adulto.
- No mezclar pilas nuevas con gastadas.
- Utilizar pilas del tipo recomendado en las instrucciones o equivalente.
- Colocar las pilas según la polaridad indicada.
- Retirar las pilas gastadas del juguete.
- Evitar cortocircuitos en los polos de las pilas.
- Desechar las pilas gastadas en un contenedor especial para pilas.
- No quemar el juguete, ya que las pilas de su interior podrían explotar o desprender líquido corrosivo.

MISES EN GARDE AU SUJET DES PILES

- Lors de circonstances exceptionnelles, des substances liquides peuvent s'écouler des piles et provoquer des brûlures chimiques ou endommager le jouet. Pour éviter tout écoulement des piles :
- Ne pas recharger des piles non rechargeables.
- Les piles rechargeables doivent être retirées du produit avant d'être rechargées (en cas de piles amovibles).
- En cas d'utilisation de piles rechargeables, celles-ci ne doivent être chargées que par un adulte (en cas de piles amovibles).
- Ne pas mélanger des piles alcalines, standard (carbone-zinc) ou rechargeables (nickel-cadmium).
- Ne jamais mélanger des piles usées avec des piles neuves.
- N'utiliser que des piles du même type que celles recommandées, ou des piles équivalentes.
- Veiller à bien respecter le sens des polarités (+) et (-) et toujours suivre les indications des fabricants du jouet et des piles.
- Toujours retirer les piles usées du produit.
- Ne pas court-circuiter les bornes des piles.
- Jeter les piles usées dans un conteneur réservé à cet usage.
- Ne pas jeter le produit au feu. Les piles incluses pourraient exploser ou couler.



Protect the environment by not disposing of this product with household waste [2002/96/EC]. Check your local authority for recycling advice and facilities.
Proteger el medio ambiente, no desechando este producto en la basura de su hogar [2002/96/EC]. Contactarse con la agencia local pertinente para recibir información sobre el reciclaje de materiales.
Protéger l'environnement en ne jetant pas ce produit dans les ordures ménagères [2002/96/EC]. Consulter la municipalité pour obtenir des conseils sur le recyclage et connaître les centres de dépôt de votre région.

Keep these instructions for future reference as they contain important information.
Questions or comments? Call 1-800-845-0005, visit americangirl.com, or write to American Girl, P.O. Box 620497, Middleton, WI 53562-0497

Guardar estas instrucciones para futura referencia, ya que contienen información de importancia acerca de este producto.
Si tienes alguna pregunta o comentario, en los E.U.A., llama al 1-800-845-0005, visita americangirl.com o escríbenos a American Girl, P.O. Box 620497, Middleton, WI 53562-0497 EE.UU. Fuera de los E.U.A., consulta la guía telefónica para un listado de Matel.

Conserver ces instructions pour s'y référer en cas de besoin. Elles contiennent des renseignements importants.
Questions ou commentaires? Composer le 1-800-845-0005, visiter le site americangirl.com ou écrire à l'adresse suivante : American Girl, P.O. Box 620497, Middleton, WI 53562-0497



Copyright © 2008 American Girl, LLC. All rights reserved.
Printed in China / Impreso en China / Imprimé en Chine

F8773-C88A



Nightstand & Lamp Set Conjunto de Mesita de Noche y Lámpara Coffret Table de nuit et Lampe

Components / Componentes / Composantes

1 - Nightstand	1 - Mesita de noche	1 - Table de nuit
1 - Lamp	1 - Lámpara	1 - Lampe
1 - Phone	1 - Teléfono	1 - Téléphone
1 - Notepad	1 - Bloc de notas	1 - Calepin
1 - Pencil	1 - Lápiz	1 - Crayon
1 - Rug	1 - Alfombra	1 - Tapis

Adult assembly is required.
Requiere montaje por un adulto.
Doit être assemblé par un adulte.

Tool required for battery installation: Phillips screwdriver (not included).
Herramienta necesaria: Destornillador de estrella (no incluido).
Outil requis pour l'assemblage et l'installation des piles : tournevis cruciforme (non fourni).

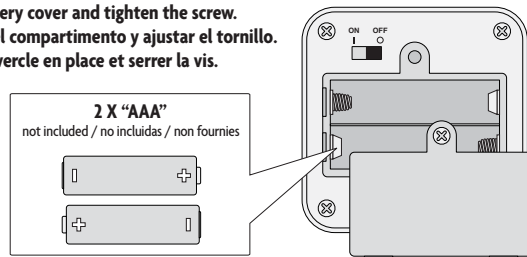
Requires 4 "AAA" alkaline batteries for operation (not included).
Funciona con dos pilas alcalinas tipo 4 x "AAA" (LR03) (no incluidas).
Fonctionne avec 4 piles alcalines AAA, non fournies.

8+

Installing the batteries in the phone Colocación de las pilas en el teléfono Installation des piles dans le téléphone



- Unscrew and remove the battery cover.**
Destornillar y retirar la tapa del compartimento de pilas.
Dévisser la vis du couvercle du compartiment des piles et l'enlever.
- Insert batteries as shown on the inside of the battery compartment.**
Introducir las pilas tal como se muestra en el interior del compartimento.
Insérer les piles comme indiqué à l'intérieur du compartiment.
- Replace the battery cover and tighten the screw.**
Cerrar la tapa del compartimento y ajustar el tornillo.
Remettre le couvercle en place et serrer la vis.



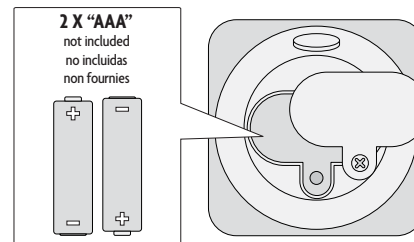
HINT: When sounds from this toy become faint or stop, it's time for an adult to change the batteries.
ATENCIÓN: cuando los sonidos de este juguete pierdan intensidad o dejen de oírse, es hora de sustituir las pilas.
REMARQUE: Quand les sons du jouet s'affaiblissent ou cessent, un adulte doit remplacer les piles.

When exposed to an electrostatic source, the product may malfunction. Turn the switch off and then power on again.
Quizá el producto no funcione correctamente si se expone a una fuente electrostática. Apagar y volver a prender el producto.
Le produit peut ne pas fonctionner correctement s'il est exposé à une source électrostatique. Eteindre la poupée puis la remettre en marche.

Installing the batteries in the lamp Colocación de las pilas en la lámpara Installation des piles dans la lampe

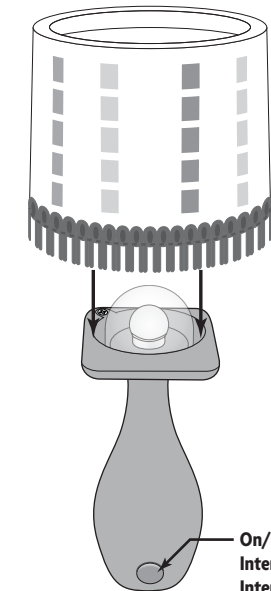


- Unscrew and remove the battery cover.**
Destornillar y retirar la tapa del compartimento de pilas.
Dévisser la vis du couvercle du compartiment des piles et l'enlever.
- Insert batteries as shown on the inside of the battery compartment.**
Introducir las pilas tal como se muestra en el interior del compartimento.
Insérer les piles comme indiqué à l'intérieur du compartiment.
- Replace the battery cover and tighten the screw.**
Cerrar la tapa del compartimento y ajustar el tornillo.
Remettre le couvercle en place et serrer la vis.



HINT: When the light dims or stops working, it's time for an adult to change the batteries.
ATENCIÓN: cuando la luz se debilita o deje de prenderse, es hora de sustituir las pilas.
REMARQUE: Lorsque la lumière faiblit ou s'arrête, il est temps pour un adulte de changer les piles.

Attach the lamp shade as shown below. Ajusta la pantalla de la lámpara como se muestra abajo. Fixer l'abat-jour comme indiqué ci-dessous.



On/Off Switch
Interruptor de encendido/apagado
Interrupteur marche/arrêt